

Хронический обструктивный бронхит (ХОБ)
или бронхиальная астма (БА)

Пациент Ш., 64 лет, пенсионер

Презентация Яблучанского Н.И., Бондаренко И.А., Индюковой Н.А.

Харьковский национальный университет им. В.Н. Каразина,
поликлиника 6 г. Харькова

Жалобы

- Одышка смешанного характера при физической нагрузке
- Других жалоб нет

Анамнез заболевания

Этап 1985 – 2002 (до спирометрии от ОБ до ХОБ)

- **Октябрь 1985** - начало заболевания - острый бронхит
 - Кашель, свист при дыхании, повышение температуры тела до 38°C
 - Антибиотики, муколитики
 - Неполное выздоровление – длительно сохранявшийся сухой кашель

- **1985-1998** - периодические обострения (1-2 раза в год)
 - Симптоматика острого бронхита, к врачам не обращается
 - Самолечение (жаропонижающие, муколитики)

- **1998 – 2002** - хронический бронхит
 - Обострения в осенне-весеннее время - продуктивный кашель (с отделением слизисто-гнойной мокроты, больше в утреннее время), одышка при физической нагрузке, эпизоды затрудненного дыхания, повышение температуры тела, общая слабость
 - Лечение амбулаторное (антибиотики, муколитики, метилксантины – теофедрин)

Анамнез заболевания

Этап 2002-2003

(спирометрия – все-таки ХОБ)

■ Март 2002 – Все-таки ХОБ

- Очередное обострение: сухой кашель, усиление одышки, эпизоды затрудненного дыхания, повышение температуры до 37,5°C
- ФВД в «Пульмис»:
 - ОФВ₁- 60,8%, прирост в пробе с Беродуалом – 15%
 - **БА или ХОБ?**
 - 3- недельная терапия будесонидом
 - отсутствие эффекта (клиническое улучшение, прирост ОФВ₁-1%) - **ХОБ**
- **Базисная терапия** – Беродуал, Спирива (июль-август 2003) – уменьшение одышки, кашля.

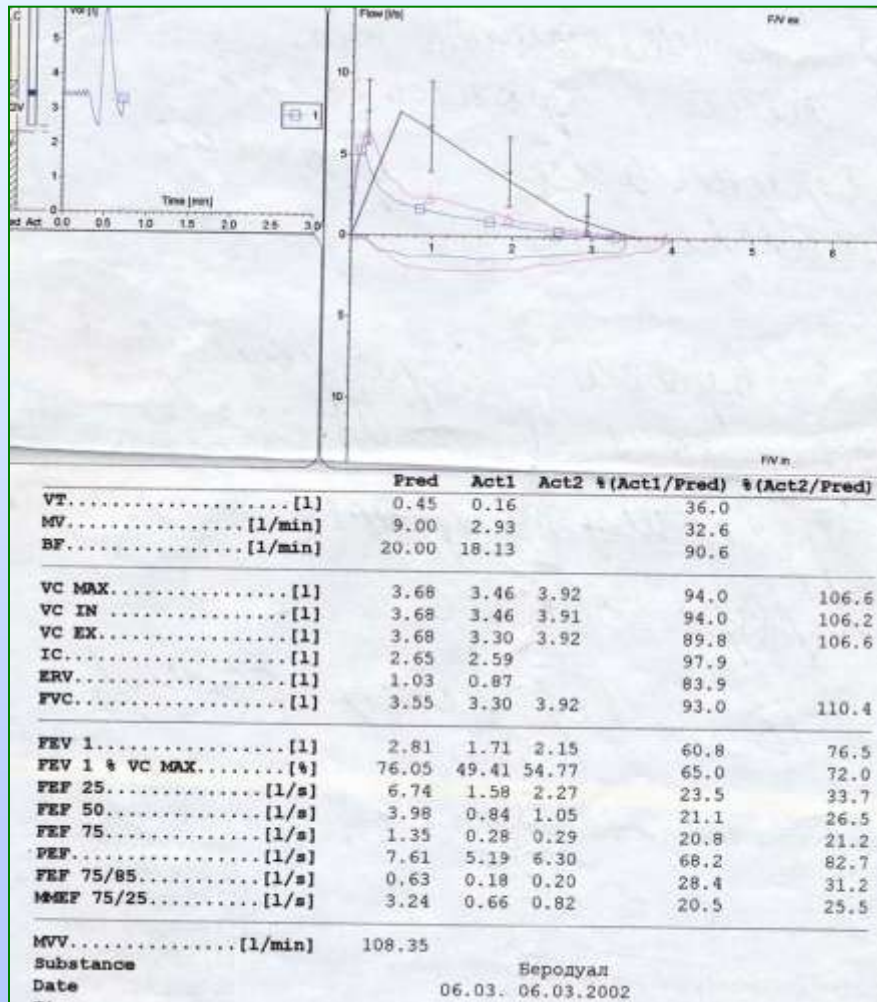
■ Июнь, сентябрь, ноябрь 2003 – обострения ХОБ

- Кашель с отделением слизисто-гнойной мокроты, свист при дыхании, одышка при физической нагрузке, эпизоды затрудненного дыхания, повышение температуры тела
- Снижение показателей ФВД:
 - июнь-август: ОФВ₁ – 50%, сентябрь - ОФВ₁- 55%, Ноябрь - ОФВ₁ – 48%
- Повышение доз бронхолитиков (беродуал), антибиотики, муколитики – улучшение состояния
- В динамике снижение показателей ФВД – прогрессирование ХОБ

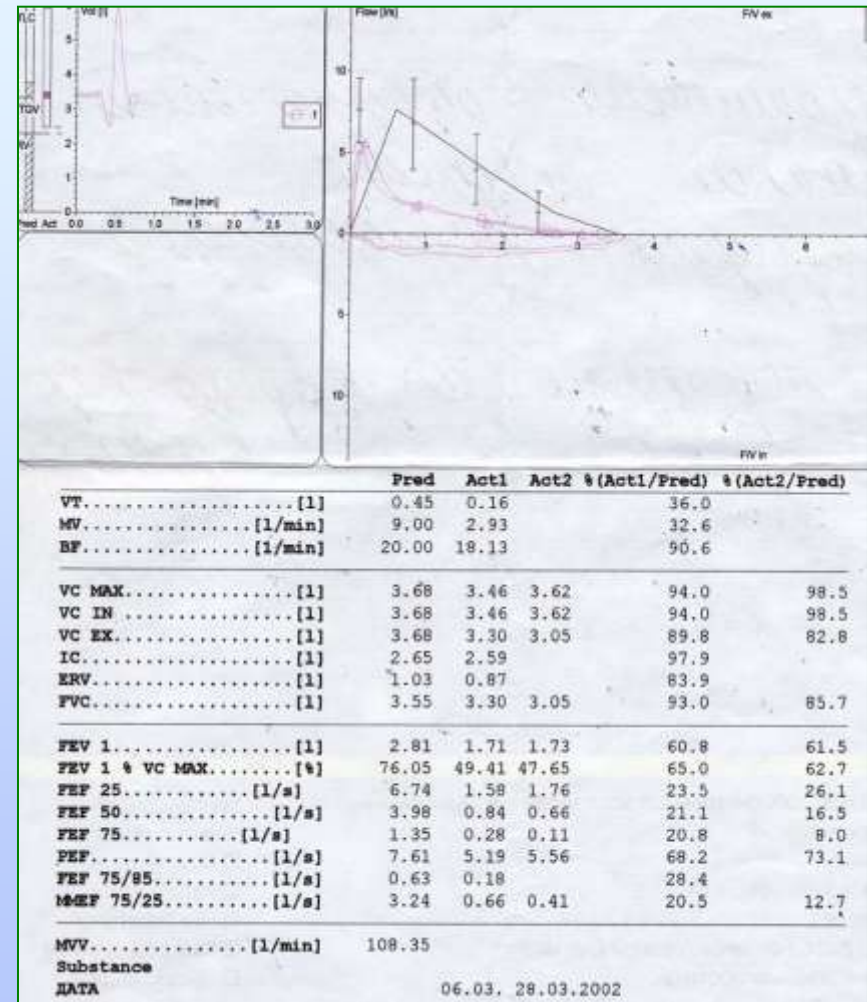
ФВД – «все за» за ХОБ

Этап 1998-2003

3-недельный курс Будесонидом



Обструктивные изменения средней тяжести, прирост $ОФВ_1$ -15%



Отсутствие положительной динамики, прирост $ОФВ_1$ – 1%

Анамнез заболевания

Этап 2004

(спирометрия – так ХОБ или БА?)

- **январь 2004** – новое обострение, «прорисовывание» **клинической картины БА**
 - кашель со слизисто-гнойной мокротой в утреннее и ночное время
 - приступы удушья по ночам (3-4 в неделю)
 - свист при дыхании
 - одышка при обычной физической нагрузке
 - повышение температуры тела до 38°C
 - Потребность в беродуале до 10 раз в сутки
 - антибиотики, муколитики, беродуал.
- **Февраль 2004** – ФВД (уточнение диагноза): ФЖЕЛ-115%, ОФВ₁-55%, прирост ОФВ₁ в пробе с беродуалом - 2%
 - **Клинически: Персистирующая БА, средней степени тяжести, III степень, обострение средней тяжести**
 - Дополнение терапии будесонидом (2 вдоха 3 раза/сутки)
- **Февраль 2004** - **ФВД повторно** - прирост ОФВ₁ в пробе с беродуалом -22%, **подтверждение БА** данными ФВД

ФВД - «все за» за БА

Этап 2004

26.02.04 (2-недельная проба с Будесонидом)



Параметры	Ед. измер.	Значение	Норма	%
ФЖЕЛ	л	2.64	3.49	75.77
ОФВ0.5	л	0.81	-	-
ОФВ1	л	1.18	2.75	42.89
ОФВ2	л	1.66	3.26	50.75
ОФВ3	л	1.98	3.41	58.15
ОФВпос	л	0.20	0.80	25.27
ОФВ1/ФЖЕЛ	%	44.58	-	-
ПОС/ОФВпос...	1/с	17.54	-	-
ПОС	л/с	3.53	7.54	46.84
МОС25	л/с	0.92	6.68	13.82
МОС50	л/с	0.52	3.92	13.31
МОС75	л/с	0.23	1.30	17.98
СОС0.2-1.2	л/с	1.02	-	-
СОС25-75	л/с	0.50	3.15	15.71
СОС75-85	л/с	0.21	-	-

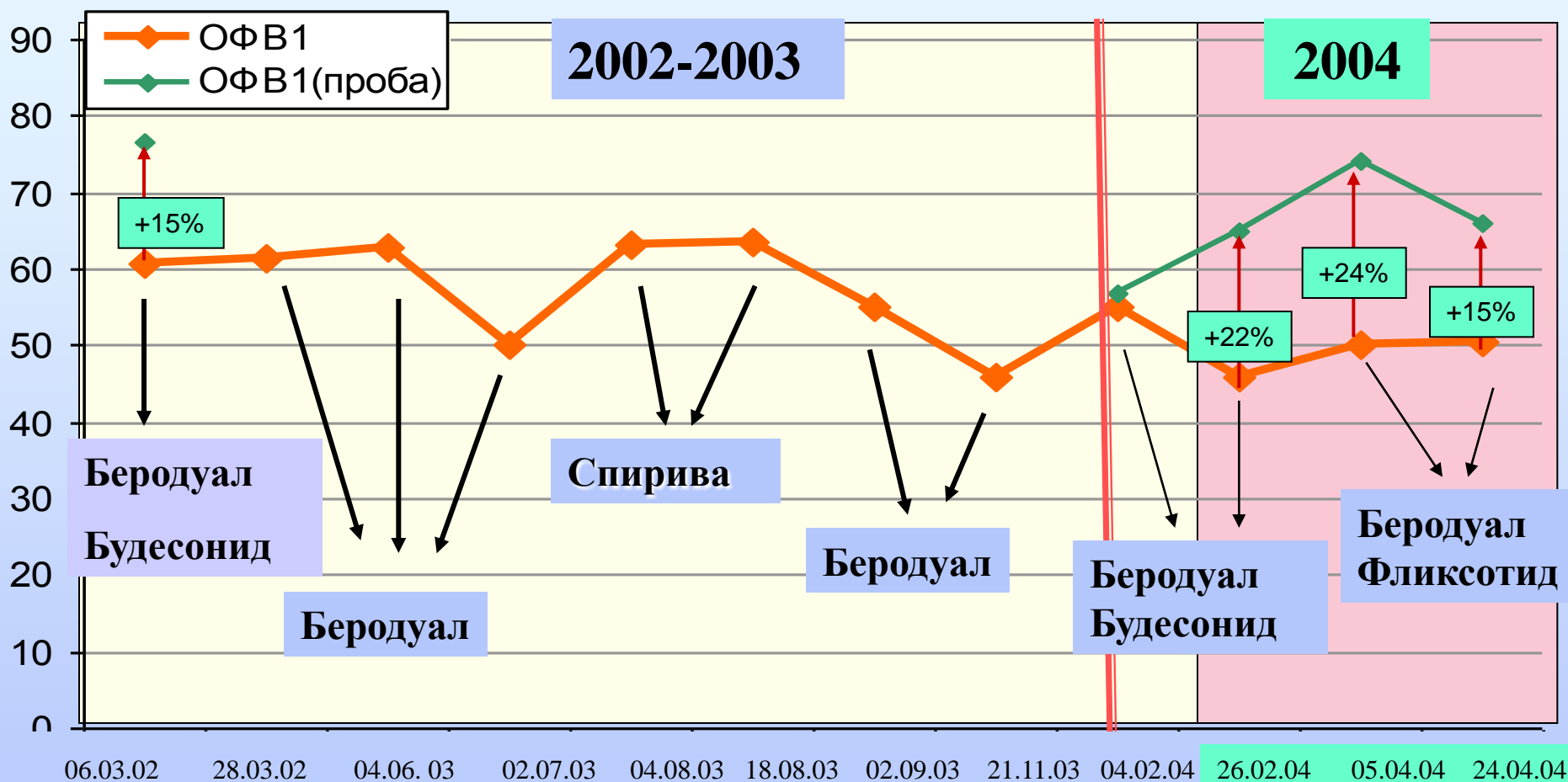


Параметры	Ед. измер.	Значение	Норма	%
ФЖЕЛ	л	3.42	3.49	97.88
ОФВ0.5	л	1.21	-	-
ОФВ1	л	1.79	2.75	65.19
ОФВ2	л	2.43	3.26	74.40
ОФВ3	л	2.80	3.41	82.15
ОФВпос	л	0.27	0.80	34.31
ОФВ1/ФЖЕЛ	%	52.46	-	-
ПОС/ОФВпос...	1/с	18.14	-	-
ПОС	л/с	4.96	7.54	65.78
МОС25	л/с	1.85	6.68	27.73
МОС50	л/с	0.96	3.92	24.52
МОС75	л/с	0.40	1.30	30.64
СОС0.2-1.2	л/с	2.22	-	-
СОС25-75	л/с	0.85	3.15	26.84
СОС75-85	л/с	0.32	-	-

Обструктивные изменения средней тяжести преимущественно в области бронхов крупного и среднего калибра. Прирост ОФВ₁ в пробе с беродуалом –

22%

Динамика показателей ФВД



2002-2003 гг.- достаточно стабильные значения $ОФВ_1$, прогрессирующее снижение $ОФВ_1$ с осени 2003

Февраль-апрель 2004 – прирост $ОФВ_1$ более 15%

Анамнез жизни

(ключевые моменты)

- Курение – с 18 лет, стаж курения - 15 лет, 0,5 пачки/сут.
- Не курит 25 лет
- Профессиональные факторы (УкрХимМаш, 20 лет) :
 - Периодические контакты с производственными поллютантами (удобрения, пестициды, серная кислота) - командировки на химпредприятия
- Частые респираторные инфекции
- Наследственный анамнез не отягощен
- Аллергологический анамнез не отягощен

**Ставим диагноз
ХОБ и/или БА?**

ХОБ и/или БА

факторы риска «двумя руками» за ХОБ и БА

 ХОБ	 БА
Эндогенные	
наследственные факторы	наследственные факторы
оксидативный стресс	гиперреактивность бронхиального дерева
мужской пол	атопия
снижение синтеза IgA	
недостаточность макрофагальной системы	
Экзогенные	
курение (включая пассивное)	аллергены (бытовые , окружающей среды профессиональные поллютанты)
профессиональные (пыль, химические вещества и др.)	стресс
частые и тяжелые респираторные инфекции в детском возрасте	лекарственные средства, вакцины
бытовые поллютанты	респираторные инфекции
низкий социально-экономический статус	экологические воздействия
	погрешности в диете
	курение
	ожирение

ХОБ и/или БА

клинические признаки – в 2004 от ХОБ отказаться трудно

Критерии	1998-2003	2004
Кашель	<ul style="list-style-type: none">▪ Чаще в утреннее или дневное время суток▪ Периодический▪ Продуктивный	<ul style="list-style-type: none">▪ В утреннее и ночное время суток▪ Периодический▪ Приступообразный▪ Сухой и продуктивный
Одышка	<ul style="list-style-type: none">▪ Персистирующая (при физической нагрузке)▪ Усиливающаяся во время обострения▪ Прогрессирующая▪ Эпизоды затрудненного дыхания	<ul style="list-style-type: none">▪ Персистирующая (при физической нагрузке)▪ Усиливающаяся во время обострения▪ Приступы экспираторной одышки
Приступы удушья	Отсутствуют	<ul style="list-style-type: none">▪ Во время обострения
Свист при дыхании	Присутствует	Присутствует

 ХОЗЛ

 БА

ХОЗЛ и/или БА

лабораторные данные – не путем

Критерии	1998-2003	С января 2004
Мокрота* (обострение)	Характер слизистый, консистенция – вязкая, цвет – серый, Лейкоциты – немного, эпителий - много, Эозинофилы, эластические волокна, микобактерии туберкулеза - нет	
Клинический анализ крови	Норма	
Гематокрит	34%	

*Наличие в мазках менее 25 лейкоцитов и более 10 эпителиальных клеток в поле зрения с большой долей вероятности указывает на то, что исследуемый материал является содержимым ротовой полости

приказ МОЗ Украины от 28.10.03. № 499

ХОЗЛ и/или БА

спирометрия – в 2004 от ХОБ отказаться можно

Критерии	1998-2003	2004
ОФВ ₁	62 - 48%	55, 46, 50%
ОФВ ₁ /ФЖЕЛ	59-65%	56-63%
Острая проба с беродуалом (прирост ОФВ ₁)	+15%, +1%	24-15%
Уровень обструкции (МОС _{25, 50, 75})	На всех уровнях	На всех уровнях
3- недельная проба с будесонидом	Сохранение исходного ОФВ ₁ , прирост ОФВ ₁ +1%	Некоторое снижение исходного ОФВ ₁ прирост ОФВ ₁ + 24%

Компьютерная томография (28.04.04)

эмфизематозные буллы – малая натяжка на ХОБ, все-таки БА

Справа в области верхушек и в медиальных отделах верхней доли правого легкого – эмфизематозные буллы до 5 мм.

Сосудистый рисунок несколько обогащен. Признаки воспаления в бронхах крупного и среднего калибра. Воздушные пути проходимы. Патологических очагов в легочной ткани нет.

Лимфатические узлы средостенья не увеличены

Диагноз

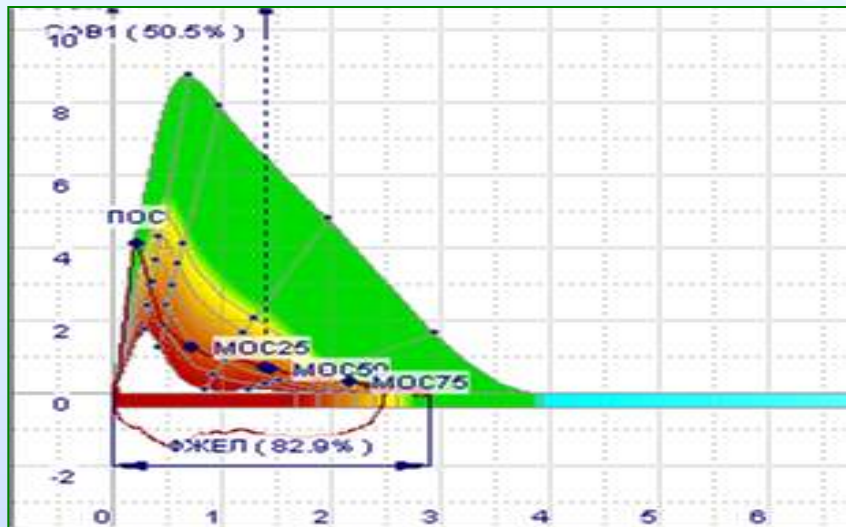
- Персистирующая БА, средней степени тяжести, III ступень, стадия ремиссии.
- ХОЗЛ. Хронический обструктивный бронхит, II стадия, средней тяжести, фаза ремиссии. Диффузный пневмосклероз. Эмфизема.
- ЛН I стадия

Лечение

- Общие рекомендации:
 - Ограничение контакта с бытовыми поллютантами
 - Использование пикфлоуметра с ведением дневника
 - Гипоаллергенная диета
 - Тренировка дыхательной мускулатуры (дыхание по Бутейко)
- Фликсотид 125 по 2 вдоха 2 раза в день
- Беродуал по 1 вдоху 2 раза в день

БА на фоне терапии – о чем «поет ФВД»?

23.04.04



Параметры [Школа норм: ECCS (European Community for Coal)]

Параметры	Ед. измер.	Значение	Норма	%
ФЖЕЛ	л	2.89	3.49	82.86
ОФВ0.5	л	0.93	-	-
ОФВ1	л	1.39	2.75	50.49
ОФВ2	л	1.92	3.26	58.96
ОФВ3	л	2.26	3.41	66.33
ОФВпос	л	0.22	0.80	27.25
ОФВ1/ФЖЕЛ	%	47.98	-	-
ПОС/ОФВпос...	1/с	18.93	-	-
ПОС	л/с	4.11	7.54	54.52
МОС25	л/с	1.23	6.68	18.42
МОС50	л/с	0.67	3.92	16.97
МОС75	л/с			
СОС0.2-1.2	л/с			
СОС25-75	л/с			
СОС75-85	л/с			

Программа может производить раз-
данных функциональных проб. Кон-
обработки" Вы можете вызвать со-



Параметры [Школа норм: ECCS (European Community for Coal)]

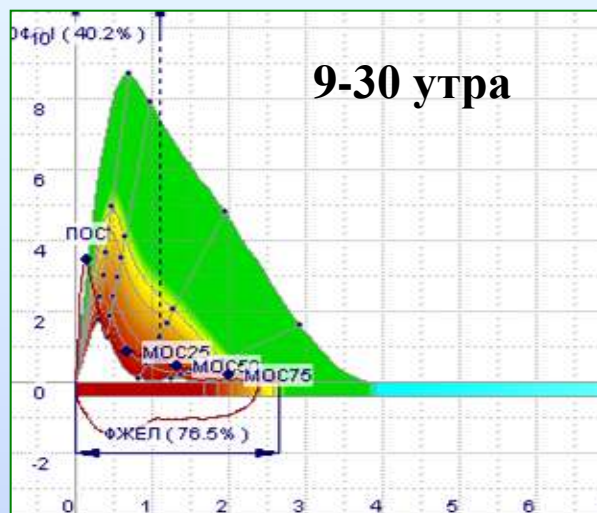
Параметры	Ед. измер.	Значение	Норма	%
ФЖЕЛ	л	4.27	3.49	122.46
ОФВ0.5	л	1.24	-	-
ОФВ1	л	1.81	2.75	65.74
ОФВ2	л	2.46	3.26	75.51
ОФВ3	л	2.86	3.41	84.10
ОФВпос	л	0.29	0.80	36.36
ОФВ1/ФЖЕЛ	%	42.28	-	-
ПОС/ОФВпос...	1/с	18.58	-	-
ПОС	л/с	5.39	7.54	71.41
МОС25	л/с	1.56	6.68	23.35
МОС50	л/с	0.68	3.92	17.39
МОС75	л/с	0.27	1.30	20.42
СОС0.2-1.2	л/с	2.27	-	-
СОС25-75	л/с	0.56	3.15	17.80
СОС75-85	л/с	0.24	-	-

Проба с беродуалом

В динамике некоторое повышение исходного ОФВ₁, ФЖЕЛ, умеренные нарушения вентиляции по обструктивному типу. Прирост ОФВ₁ в пробе с беродуалом – 15%

ФВД - «все за» за основное заболевание БА

14.05.04



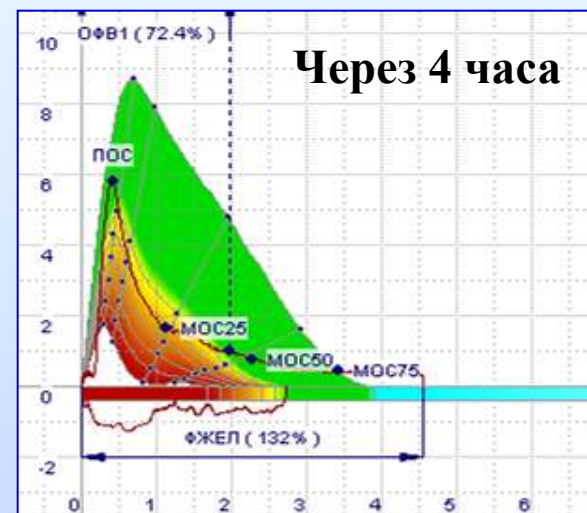
Параметры [Школа норм: ECCS (European Community for Co...]

Параметры	Ед. измер.	Значение	Норма	%
● ФЖЕЛ	л	2.65	3.46	76.53
○ ОФВ0.5	л	0.73	-	-
● ОФВ1	л	1.09	2.72	40.20
● ОФВ2	л	1.56	3.24	48.06
● ОФВ3	л	1.87	3.38	55.41
● ОФВпос	л	0.15	0.79	19.06
○ ОФВ1/ФЖЕЛ	%	41.24	-	-
○ ПОС/ОФВпос...	1/с	23.03	-	-
● ПОС	л/с	3.47	7.50	46.30
● МОС25	л/с	0.87	6.65	13.06
● МОС50	л/с	0.46	3.89	11.71
● МОС75	л/с	0.22	1.27	16.92



Параметры [Школа норм: ECCS (European Community for Co...]

Параметры	Ед. измер.	Значение	Норма	%
● ФЖЕЛ	л	3.44	3.46	99.45
○ ОФВ0.5	л	1.26	-	-
● ОФВ1	л	1.79	2.72	65.94
● ОФВ2	л	2.35	3.24	72.70
● ОФВ3	л	2.68	3.38	79.39
● ОФВпос	л	0.27	0.79	34.19
○ ОФВ1/ФЖЕЛ	%	52.06	-	-
○ ПОС/ОФВпос...	1/с	19.34	-	-
● ПОС	л/с	5.23	7.50	69.76
● МОС25	л/с	2.05	6.65	30.81
● МОС50	л/с	0.85	3.89	21.87
● МОС75	л/с	0.31	1.27	24.48

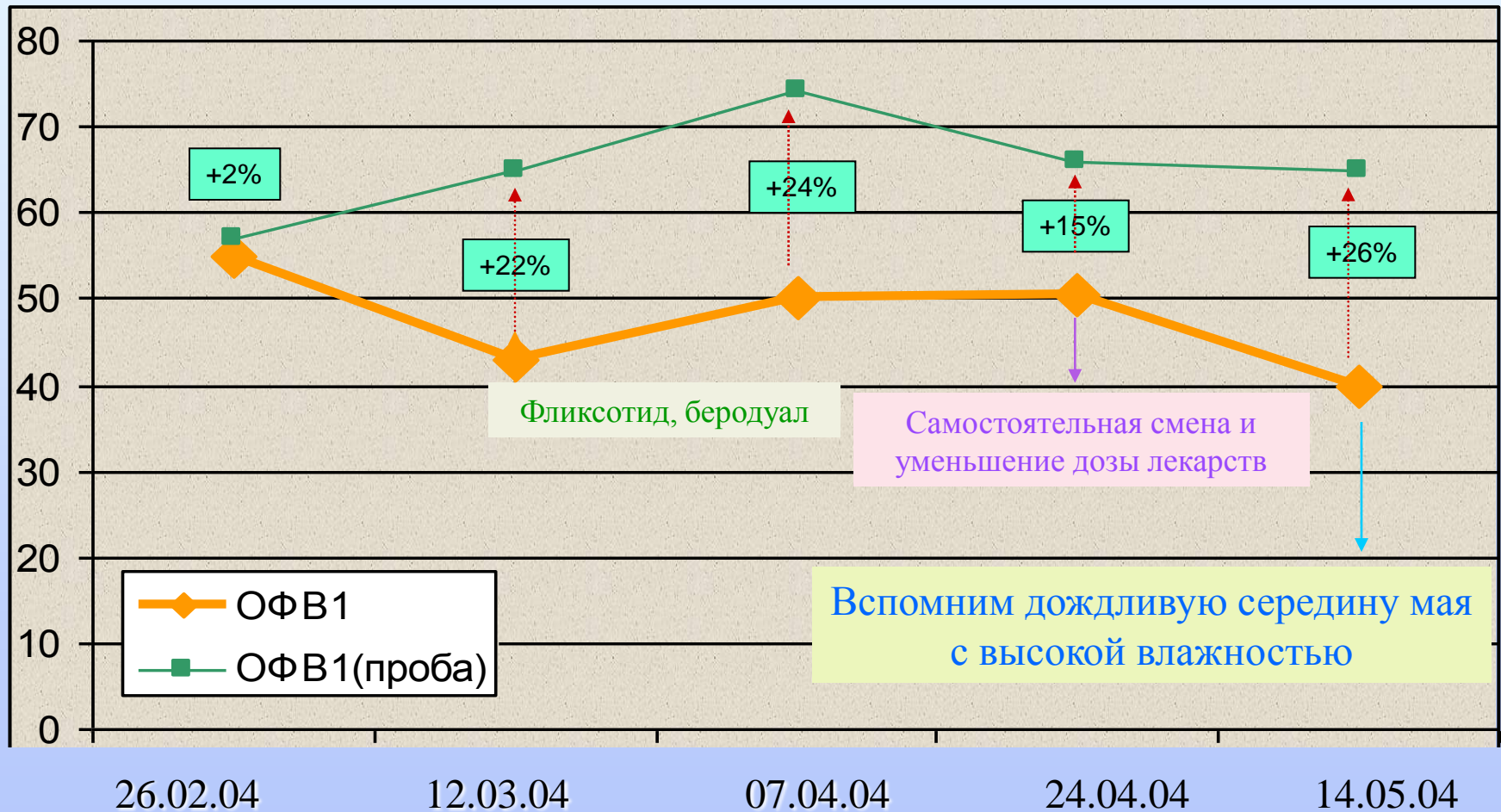


Параметры [Школа норм: ECCS (European Community for Co...]

Параметры	Ед. измер.	Значение	Норма	%
● ФЖЕЛ	л	4.56	3.46	131.59
○ ОФВ0.5	л	1.38	-	-
● ОФВ1	л	1.97	2.72	72.37
● ОФВ2	л	2.70	3.24	83.52
● ОФВ3	л	3.19	3.38	94.30
● ОФВпос	л	0.43	0.79	54.30
○ ОФВ1/ФЖЕЛ	%	43.18	-	-
○ ПОС/ОФВпос...	1/с	13.52	-	-
● ПОС	л/с	5.81	7.50	77.44
● МОС25	л/с	1.63	6.65	24.51
● МОС50	л/с	0.77	3.89	19.74
● МОС75	л/с	0.43	1.27	34.03

Утренний «провал» ОФВ₁. Прирост ОФВ₁ в пробе с комбивентом на 26%. На пике действия препарата ОФВ₁ – 72%

ФВД под наблюдением февраль-май 2004



Наш пациент – как лечимся и что делать?

- Клинически улучшение
- Как лечимся
 - Недостаточное повышение исходного $ОФВ_1$ по двум причинам
 - Следование рекомендациям - Фликсотид – только 2 недели
 - Самостоятельный переход на Беклазон-эко по материальным обстоятельствам со снижением дозы препарата
- Что делать?
 - ┌ Продолжение обучения пациента «жить вместе с болезнью»
 - ┌ Развивать партнерские отношения «врач-пациент»
 - ┌ Стремиться к лучшим стандартам лечения