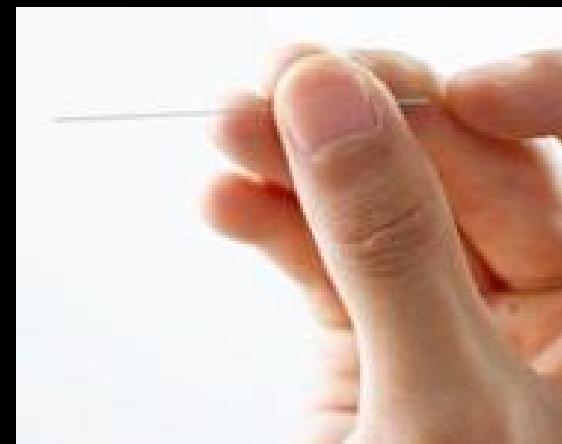


Введення до традиційних методів далекосхідної медицини та їх роль в сучасній медичній практиці



**Кафедра
пропедевтики
внутрішньої медицини
і фізичної реабілітації**



РЕФЛЕКСОТЕРАПІЯ

Вашій увазі пропонується оглядова лекція з рефлексотерапії. Мета нашого заняття - розповісти вам про методи лікування, які недостатньо широко практикуються більшістю наших лікарів, але які практично всі фахівці можуть застосовувати в діагностиці та лікуванні хворих, як доповнення до основних методів. Можливо, прослухавши наш цикл лекцій, дехто з вас захочуть більш глибоко вивчати методи лікування, донесені до нас віковою традицією.

РЕФЛЕКСОТЕРАПІЯ

Рефлексотерапія або чжень-цзю терапія - лікування голковколлюванням і припіканням має тисячолітню історію. Найбільш рання згадка про цей метод лікування відноситься до Китаю V - IV століть до нашої ери. За легендами мисливці Далекого Сходу знайшли зцілення від болей та хвороб, випадково вдарившись каменем, чи опікшись біля вогню. Надалі вони вже навмисно припікали ті точки тіла чи придавлювали каменем.

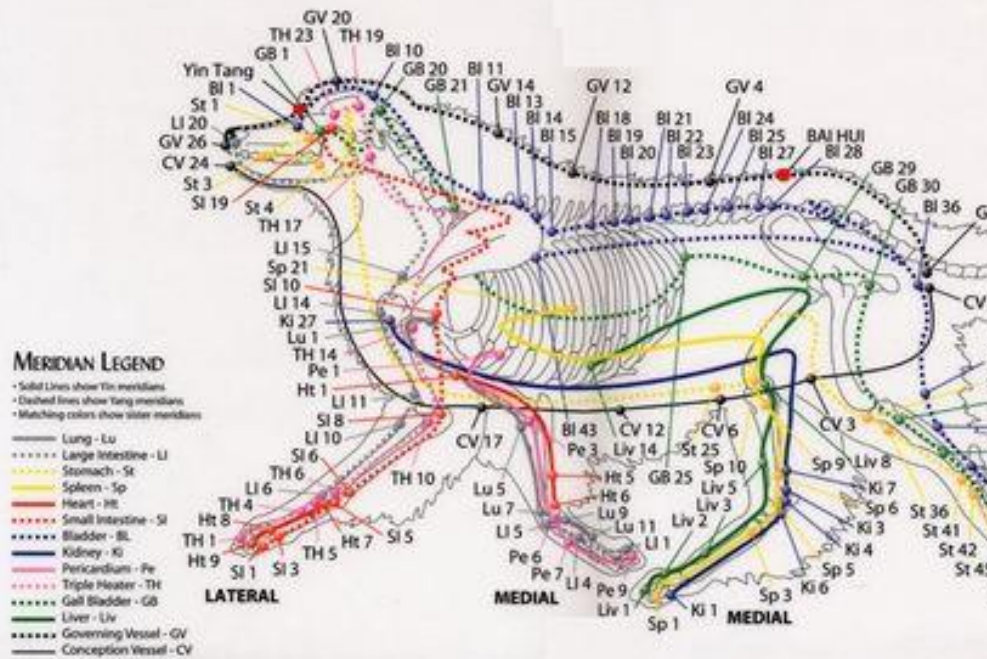
РЕФЛЕКСОТЕРАПІЯ

Скептики стверджують, що ефекти рефлексотерапії пов'язані з психічними навіюваннями. Але, цей метод з успіхом використовується і в ветеренарній практиці, що спростовує його психогенне обґрунтування

CANINE ACUPRESSURE MERIDIAN CHART

©2001

FOR MORE INFORMATION
CONTACT



<https://www.lmdo.es/noticias/jose-luis-bibbo-trata-a-su-perrita-con-novedosa-tecnica-medica/>

Припiкання полинною цигаркою



ПРИПІКАННЯ ПОЛИНОВИМИ КОНУСАМИ



РЕФЛЕКСОТЕРАПІЯ

З часом цілителі винайшли, що найбільш безпечно та дієво прогрівати винайдені точки тіла сухим листом полину, який в приморських регіонах заміняли сухими водоростями. Розроблено декілька методів такого лікування, які використовують і до нашого часу. Загострені камінці були замінені на "риб"ячі кістки, а потім и на металеві голки.

РЕФЛЕКСОТЕРАПІЯ

Епоха Тан (618 - 916 р.р.) стала періодом поширення голковколювання і припікання в суміжних з Китаєм країнах. Чжень-цзю терапія отримала ранг самостійної медичної дисципліни. Для вивчення її були введені посади викладачів, асистентів і лікарів, які навчали учнів розташуванню меридіанів і точок тіла людини, методам володіння голкою, припікання і іншим дисциплінами традиційної китайської медицини, зокрема – традиційній фітотерапії і цигунтерапії – аналогу сучасної лікувальної фізкультури.

РЕФЛЕКСОТЕРАПІЯ

Було передбачено систему складання іспитів на звання лікаря - спеціаліста з чжень-цзю терапії. Збереглася до наших часів бронзова статуя людини, порожниста зсередини, в якій в місцях біологічно активних точок були просвердлені отвори. Перед іспитом вся статуя обклеювалася папіром і заповнювалася фарбою. Якщо випускник потрапляв голкою в точку, то фарба виступала на поверхні.

元禄五年壬申卯月終
井原道悦先生作

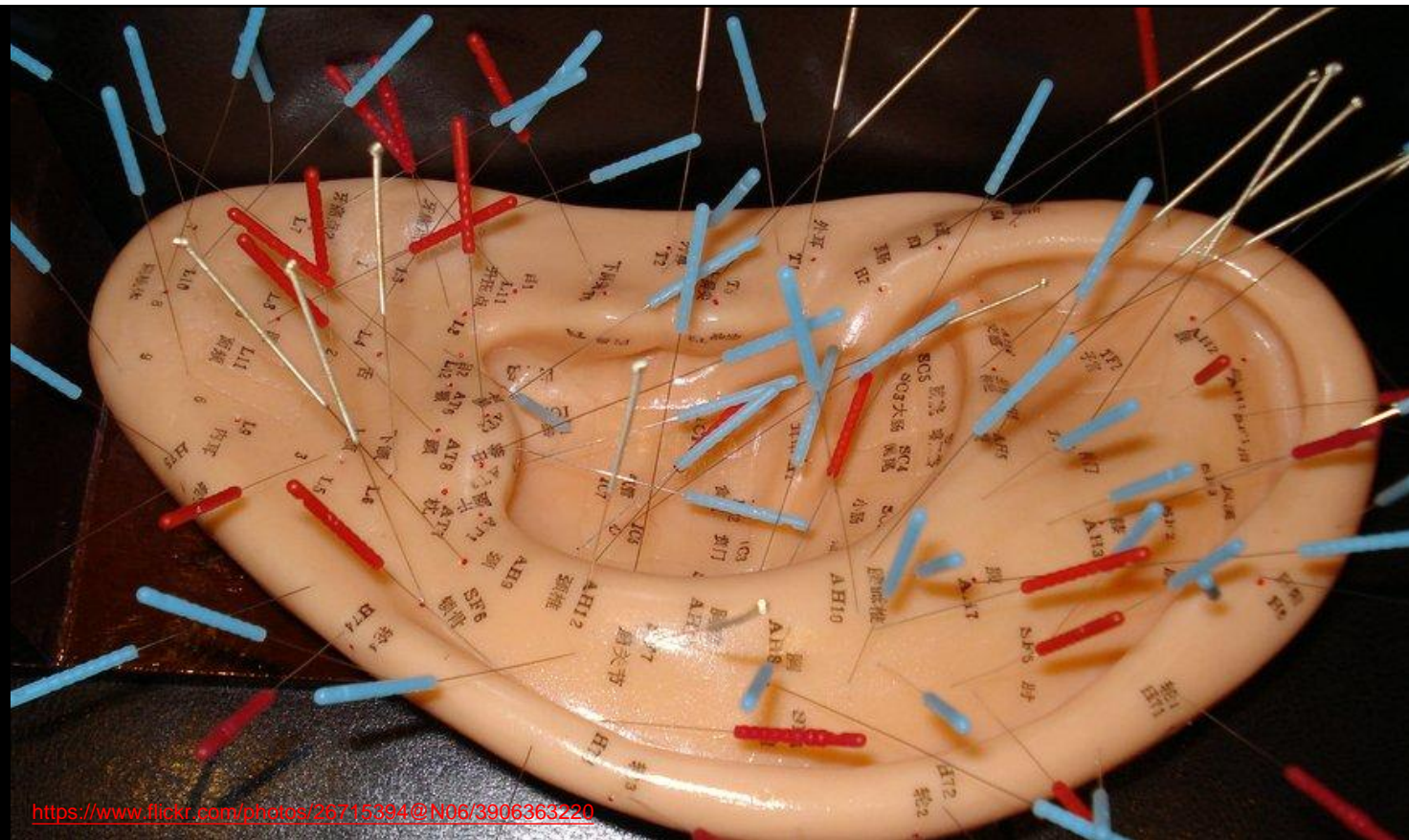
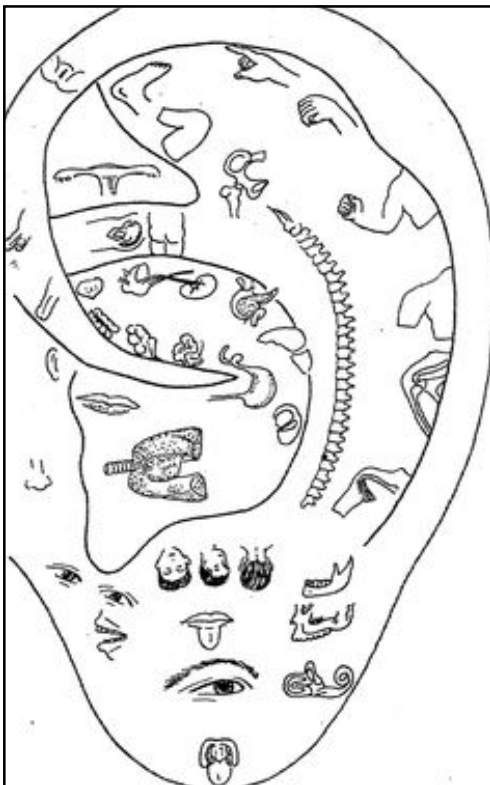
明治三十六年七月志日奈藏宗法之衆破損之憂
紐馬之割之相中級之人形世亦果行其傳來之
者也
筑紫流傳腹在代孫 世亦増藏識記



РЕФЛЕКСОТЕРАПІЯ

Поряд з генеральною акупунктурною системою всього тіла були також винайдені мікроакупунктурні системи на кистях рук, вушних раковинах, та черепному склепінні, які виявилися не менш ефективними.





<https://www.flickr.com/photos/26715894@N06/3906363220>



<http://plantarfasciitisystemreviewed.com/tag/acupuncture-for-plantar-fasciitis/>

РЕФЛЕКСОТЕРАПІЯ

Треба сказати, що в Китаї та деяких інших країнах Далекého Сходу вивчення традиційної медицини на офіційному рівні відбувається дотепер та відокремлено від вивчення Європейської медицини, на відміну від країн колишнього СРСР, де деякі аспекти голковколювання та припікання вивчаються в плані післядипломної освіти загальнолікарської системи навчання.

РЕФЛЕКСОТЕРАПІЯ

Це склалося історично, бо ще за часів СРСР до Китаю вирушила партійно-державна делегація, яку китайські товариші здивували успіхами своєї традиційної медицини. Уряд вирішив швидко запровадити методи китайської медицини та направив до Китаю на навчання поважних професорів, здебільшого невропатологів, а не студентів. Тому у нас традиційно цю дисципліну вивчають як післядипломну і здебільшого – невропатологи, хоча й іншим спеціалістам шлях до навчання не закритий.

РЕФЛЕКСОТЕРАПІЯ

Чжень-цзю терапія може використовуватися для знеболення, та лікування різної хронічної патології. Але лікар повинен усвідомлювати, що знеболення не є аналогом звичайної медикаментозної анестезії. Методами рефлексотерапії підвищують бар'єр больової чутливості. Разом з цим, ці методи незамінні при алергійних проявах на анестетики у хворих .

РЕФЛЕКСОТЕРАПІЯ

В історії східної медицини були періоди зневіри і заборон, після яких чжень-цзю терапія, як фенікс, знову відроджувалася з попелу. У пилу століть загубилася частина знань і в наш час існує провал між практичним застосуванням феноменів і їх дослідженнями, які поки дають лише концептуальні моделі.


РЕФЛЕКСОТЕРАПІЯ

На території колишнього СРСР більшість рефлексотерапевтів користуються сегментарно - рефлекторною теорією під час підбору точок або готовими наборами рецептів впливу на точки. Та й у самому Китаї в даний час немає єдиної точки зору на теоретичне обґрунтування стародавньої науки, але в практичній діяльності багато лікарів, поряд з готовою рецептурою і рефлекторно-сегментарною теорією, прагнуть застосовувати також традиційні підходи.

РЕФЛЕКСОТЕРАПІЯ

Деякі основні теоретичні положення традиційної східної філософії та медицини.

Одним з найважливіших є вчення про Інь - Ян - вчення про єдине ціле, що складається з протилежностей. В Європейській філософії це вчення має аналог у вигляді закону "єдності та боротьби протилежностей". Все навколишнє по старокитайським поглядам належить або до ЯН (сонце, чоловік, зовнішній, лівий), або до Інь (місяць, жінка, внутрішній, правий).



**СИМВОЛ
ЄДНОСТІ ТА
БОРотьБИ
ПРОТИ-
ЛЕЖНОСТЕЙ**

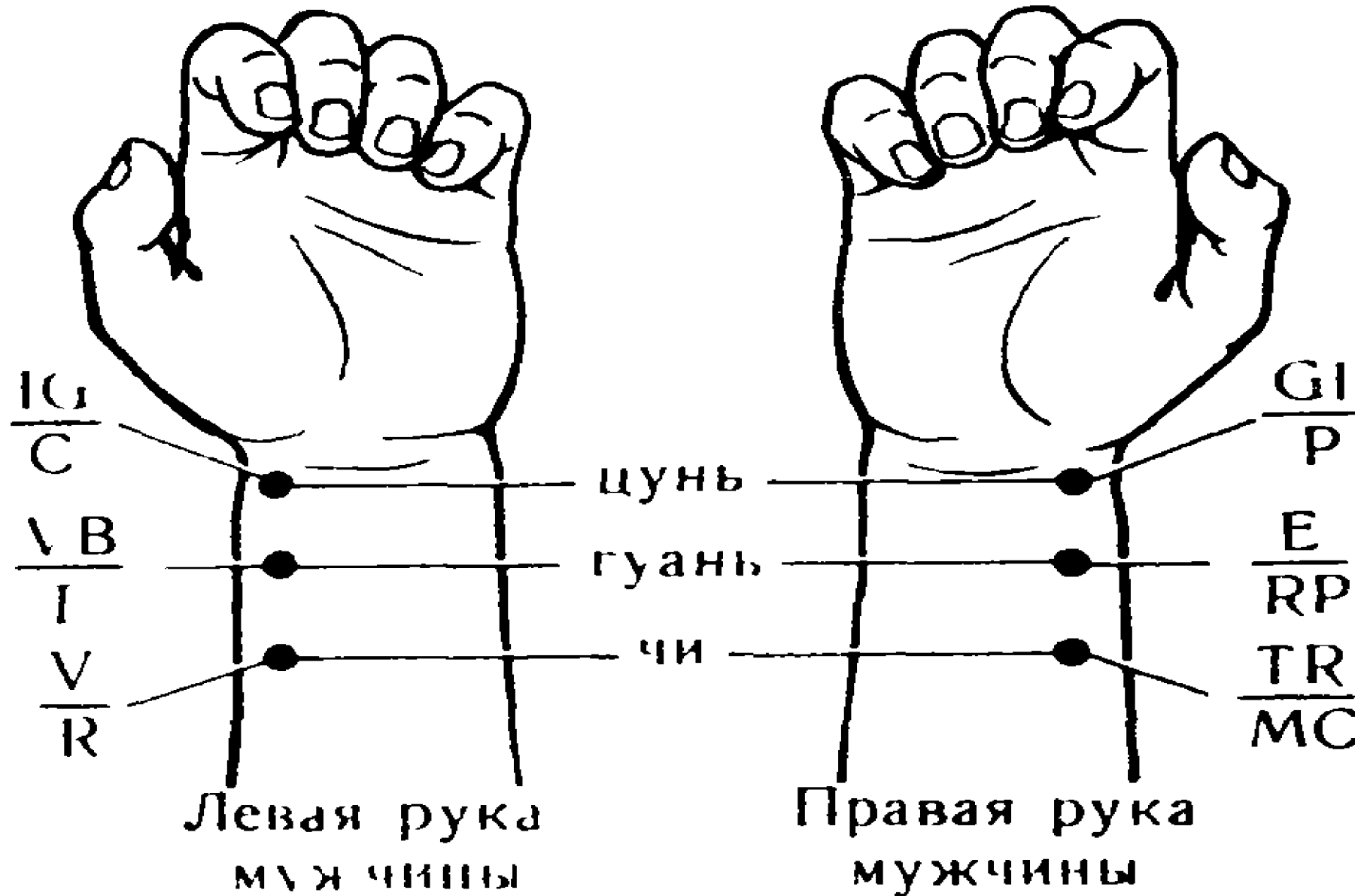
РЕФЛЕКСОТЕРАПІЯ

Аналогічно розглядається і людина як єдине ціле, що складається з Ян та Інь протилежностей, китайська медицина бачить хворобу в порушенні балансу Ян та Інь, а лікування - у відновленні цього балансу. Переважання ЯН відображає надмірність функції, а Інь - недостатність. Наприклад: ЯН - почервоніння, блиск, судоми, підвищення температури тіла; Інь - блідість, тьмяність, порушення рухів, непереносимість холоду і ін.

РЕФЛЕКСОТЕРАПІЯ

На підставі огляду та інших методів діагностики, про які буде згадано далі, лікар встановлював діагноз надмірності або недостатності тих чи інших меридіанів, тих чи інших функцій організму і призначав відповідне лікування. Особлива увага приділялась діагностиці за пульсом. Лікар досліджував 12 основних та допоміжні точки пульсації й виставляв діагноз.

РЕФЛЕКСОТЕРАПИЯ



РЕФЛЕКСОТЕРАПІЯ

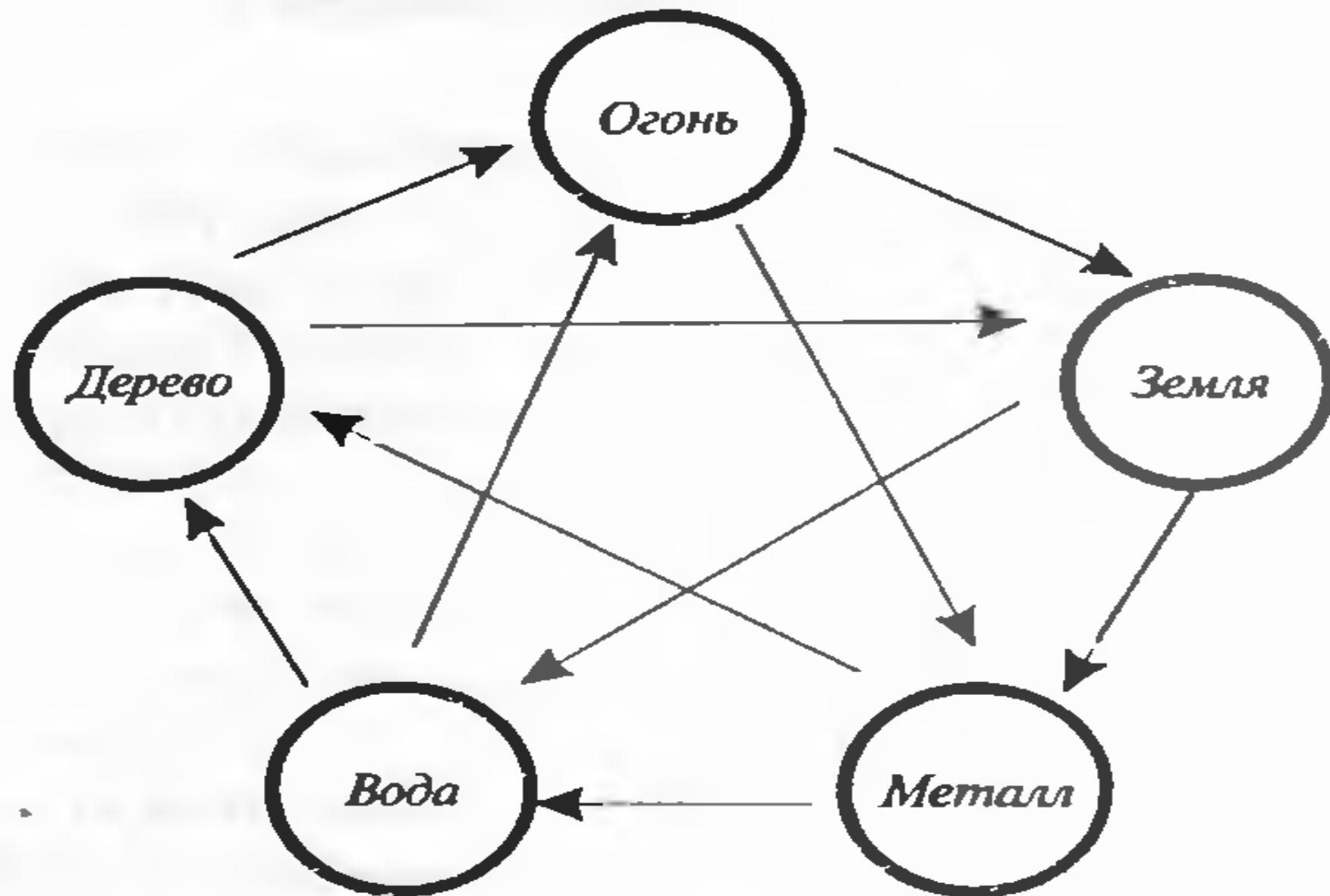
У тісному взаємозв'язку з вченням Інь - Ян знаходиться теорія п'яти першоелементів. Були виділені крайні протилежності ЯН (день, літо, південь) і Інь (ніч, зима, північ). Також виділили і перехідні протилежності ЯН (вечір, осінь, захід) і Інь (ранок, весна, схід). Для кращого зрозуміння взаємодії сил природи стародавні філософи присвоїли кожній з них свій символ.

РЕФЛЕКСОТЕРАПІЯ

1. Дерево - символ народження - перехідний Інь.
2. Вогонь - символ максимальної активності - ЯН.
3. Метал - символ занепаду - перехідний ЯН.
4. Вода - символ мінімальної активності - Інь.

Виділявся також і п'ятий першоелемент - Земля, як основа світобудови, на якій і відбуваються всі циклічні і трансформаційні зміни.

РЕФЛЕКСОТЕРАПІЯ



РЕФЛЕКСОТЕРАПІЯ

Поряд з створюючими, як видно з представленої схеми, є і деструктивні зв'язки: вогонь плавить метал, метал ріже дерево, дерево підриває корнями (руйнує) землю, земля засипає, вбирає воду, а вода гасить вогонь .

У нормі всі ці зв'язки першоелементів перебувають в рівновазі. При надмірності стимулюючих зв'язків виникає переважання відповідного за схемою елемента, а при недостатності - його ослаблення. При надмірності деструктивної зв'язку елемент, на який цей зв'язок впливає, слабшає, а при недостатності - підсилюється.

РЕФЛЕКСОТЕРАПІЯ

Така філософська схема організації всесвіту була оголошена універсальною, тобто її елементи могли бути розповсюджені як на ціле - всесвіт, так і на її складові частини, зокрема, на людину.

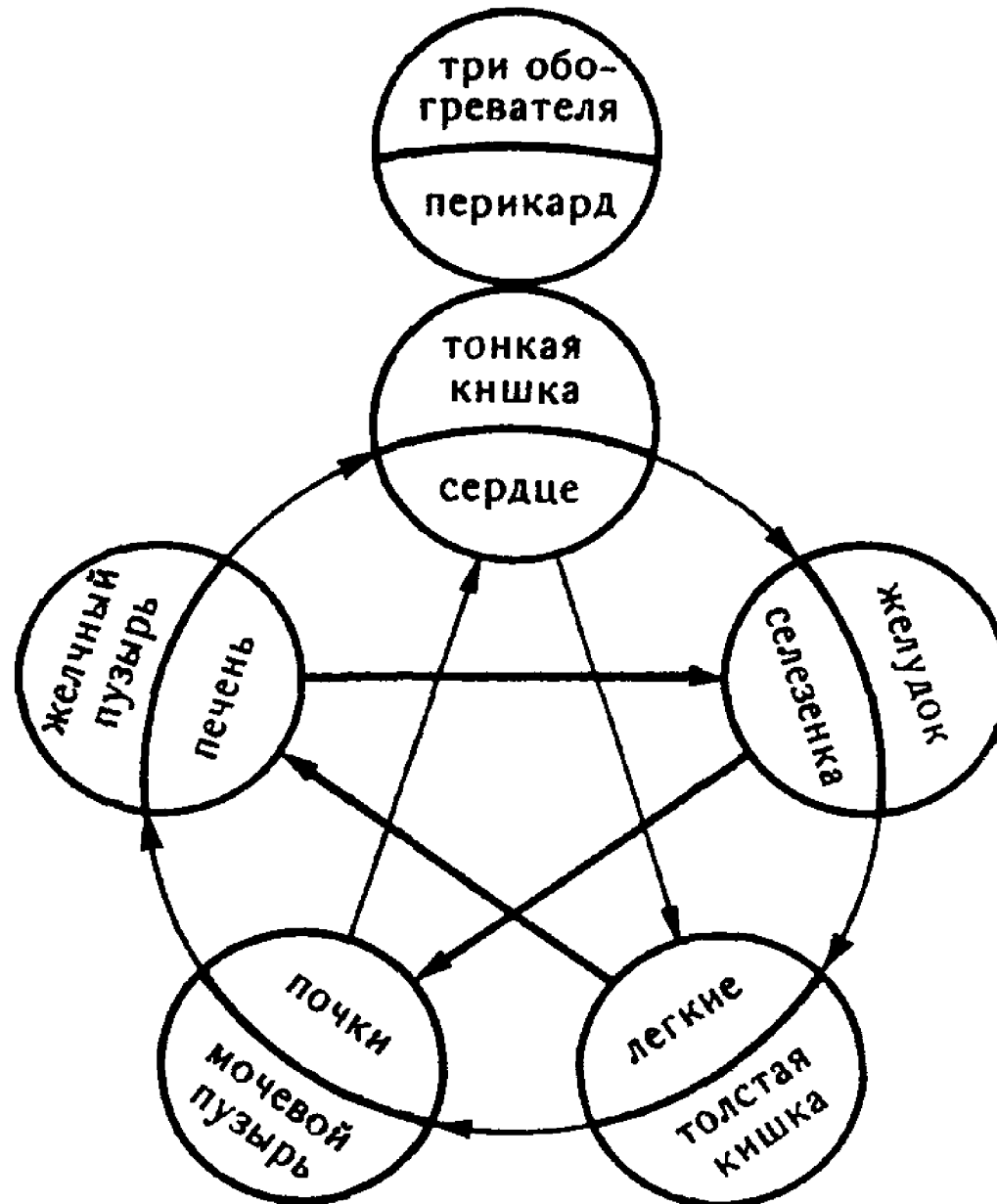
РЕФЛЕКСОТЕРАПИЯ

ДЕРЕВО

Весна
Ветер
Рождение
Зеленый цвет
Кислый вкус
Гнев

ВОДА

Зима
Холод
Исчезновение
Черный цвет
Соленый вкус
Страх



ОГОНЬ

Лето
Жара
Наибольшее развитие
Красный цвет
Горький вкус
Радость

ЗЕМЛЯ

Конец лета
Влажность
Изменение
Желтый цвет
Сладкий вкус
Размышление

МЕТАЛЛ

Осень
Сухость
Увядание
Белый цвет
Острый вкус
Тоска

РЕФЛЕКСОТЕРАПІЯ

Розглянемо, як пов'язана вище наведена схема с сучасними медичними поглядами.

Надмірність товстої кишки за рахунок деструктивного зв'язку веде до ослаблення жовчного міхура і печінки. І, дійсно, при перенавантаженні товстої кишки, наприклад, внаслідок хронічного запору, токсини, що утворюються в кишечнику в результаті гниття білків, які не виводяться назовні, а всмоктуються в кров по v.portae надходять в печінку, де порушують її роботу і можуть призвести навіть до жирового переродження печінки.

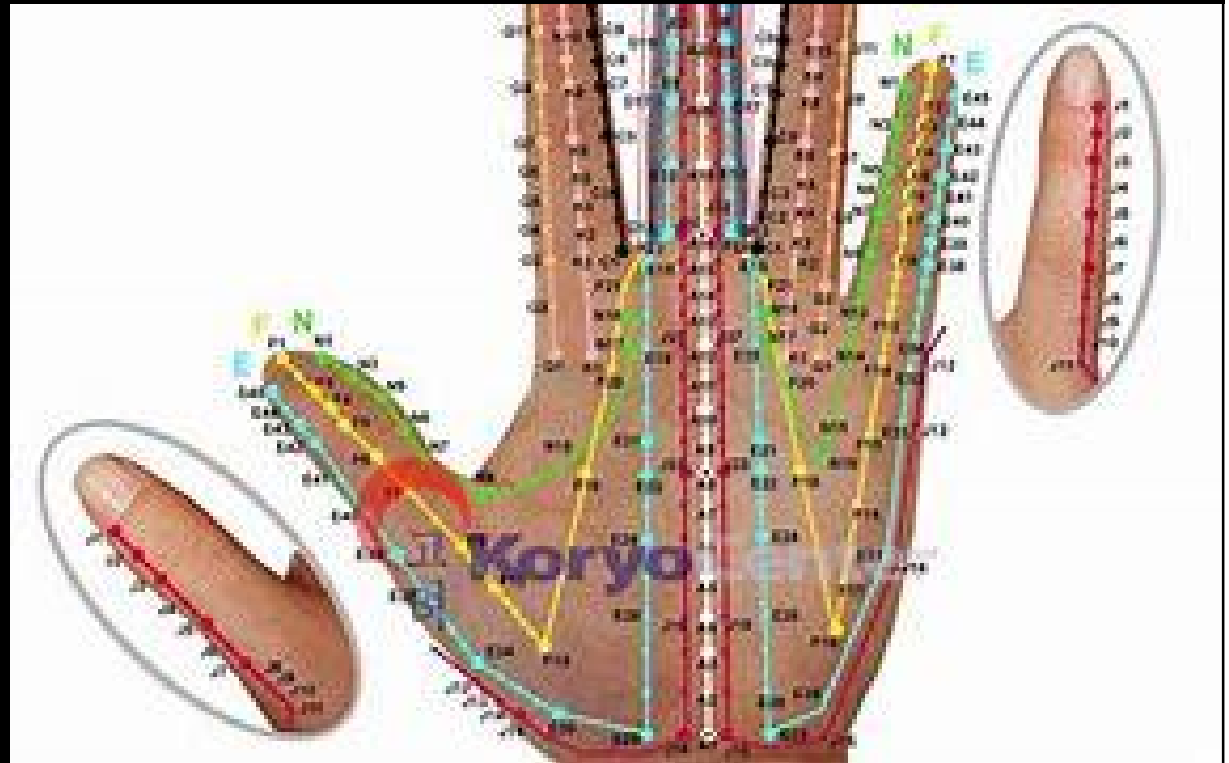
РЕФЛЕКСОТЕРАПІЯ

При недостатності печінки, що розвивається на тлі надлишковості товстої кишки, за рахунок ослаблення тонізуючого зв'язку відбувається ослаблення серця. І дійсно, ЕКГ - дослідженнями доведено, що при кишковій інтоксикації в серцевому м'язі розвиваються дифузні зміни і перенапруження правого шлуночка. При наростанні токсикозу падає артеріальний тиск.

Таким чином, теорія п'яти першоелементів також відображає, правда в дещо абстрактному вигляді, дійсні процеси, які йдуть в природі і в організмі людини.

РЕФЛЕКСОТЕРАПІЯ

Вчення про канали або меридіани є предметом гарячих суперечок між його прихильниками і противниками. Але, як вже говорилося, останнім часом це вчення привертає до себе увагу все більшого числа лікарів, переконують їх на практиці в існуванні феномена меридіанів, хоча теоретичного і експериментального обґрунтування цієї теорії з позицій сучасної науки поки немає. Традиційну теорію, про яку буде розказано далі, можна розглядати до такого обґрунтування так само як і вчення про меридіани на топографічній карті.



РЕФЛЕКСОТЕРАПІЯ

Згідно з традиційним вченням виділяють 12 основних парних меридіанів з відповідними їм органами; передньо- і заднесерединний непарні меридіани, а також з'єднуючі їх колатералі. Існують також "чудові" або "незвичайні" меридіани, які з'являються лише при патологічних станах.

Під поняттям "орган" в китайській медицині розуміють структурно - функціональні одиниці - системи, об'єднані не стільки за топографо - анатомічною ознакою, скільки за спільністю функціональної діяльності, тобто за принципом функціональних систем.

РЕФЛЕКСОТЕРАПІЯ

Поряд з меридіанною макроакупунктурною системою існують і мікроакупунктурні системи, зокрема вушних раковин, стоп та кистей рук. Широко використовується також акупунктурна система сухожильного шлему черепного склепіння.

РЕФЛЕКСОТЕРАПІЯ

Разом з тим, в зв'язку з поширенням СНІД, все більшу популярність набувають електропунктурні діагностичні та лікувальні методи.



РЕФЛЕКСОТЕРАПІЯ

Таким чином, рефлексотерапія дуже цікавий і недостатньо вивчений з наукової точки зору метод, який широко використовується в далекосхідній медицині і, на жаль, не зважаючи на довгі роки впровадження, ще недостатньо у нас розвинутий.

РЕФЛЕКСОТЕРАПІЯ

